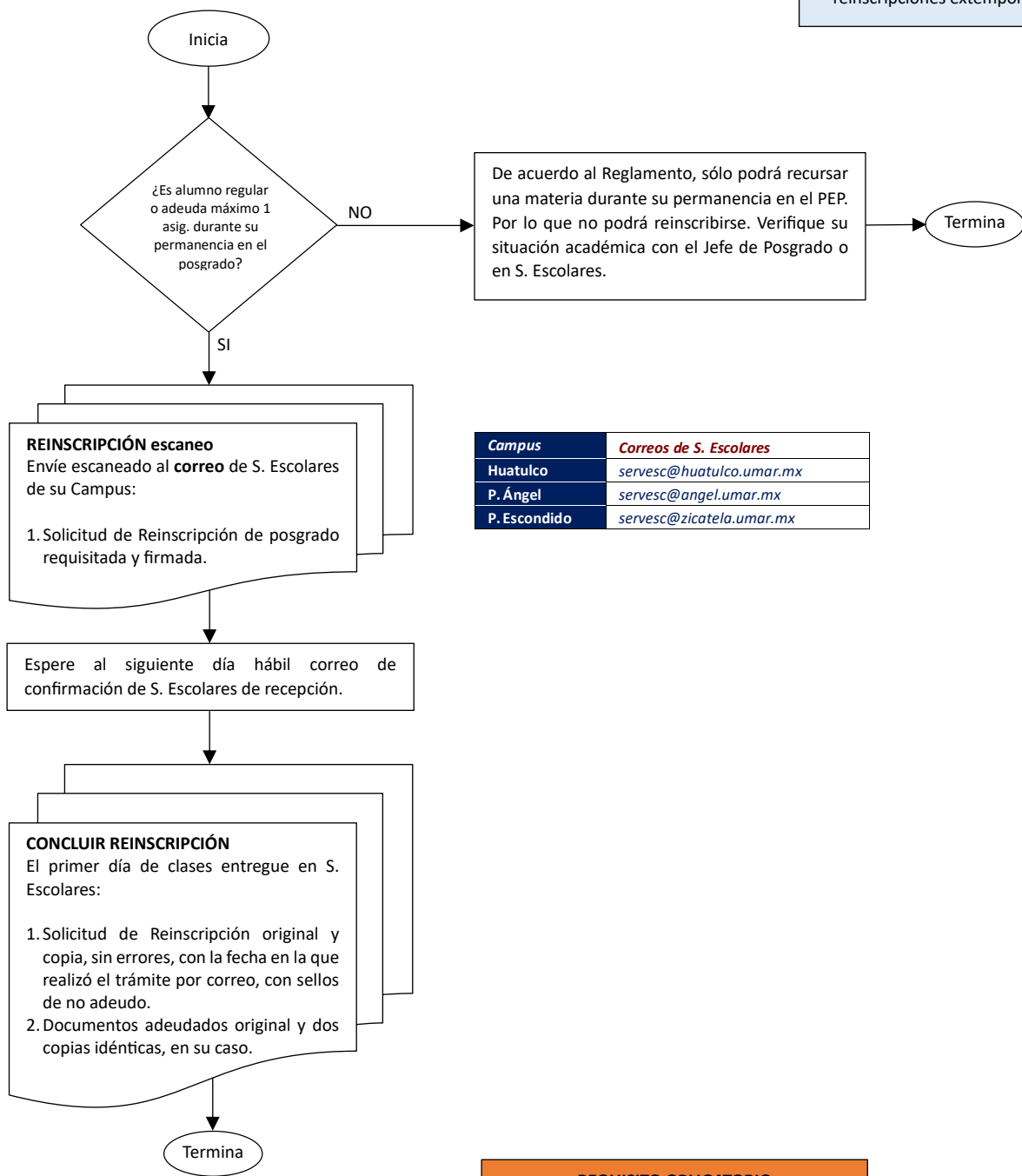




## Reinscripción a Posgrado

Por motivo de auditorías no habrá reinscripciones extemporáneas.



Campus	Correos de S. Escolares
Huatulco	<a href="mailto:servesc@huatulco.umar.mx">servesc@huatulco.umar.mx</a>
P. Ángel	<a href="mailto:servesc@angel.umar.mx">servesc@angel.umar.mx</a>
P. Escondido	<a href="mailto:servesc@zicatela.umar.mx">servesc@zicatela.umar.mx</a>

**REQUISITO OBLIGATORIO**  
**CONCLUIR REINSCRIPCIÓN EL PRIMER DÍA DE CLASES**  
y no adeudar documentos requisito de Ingreso a 1° semestre, **evite cancelación** en su Reinscripción.